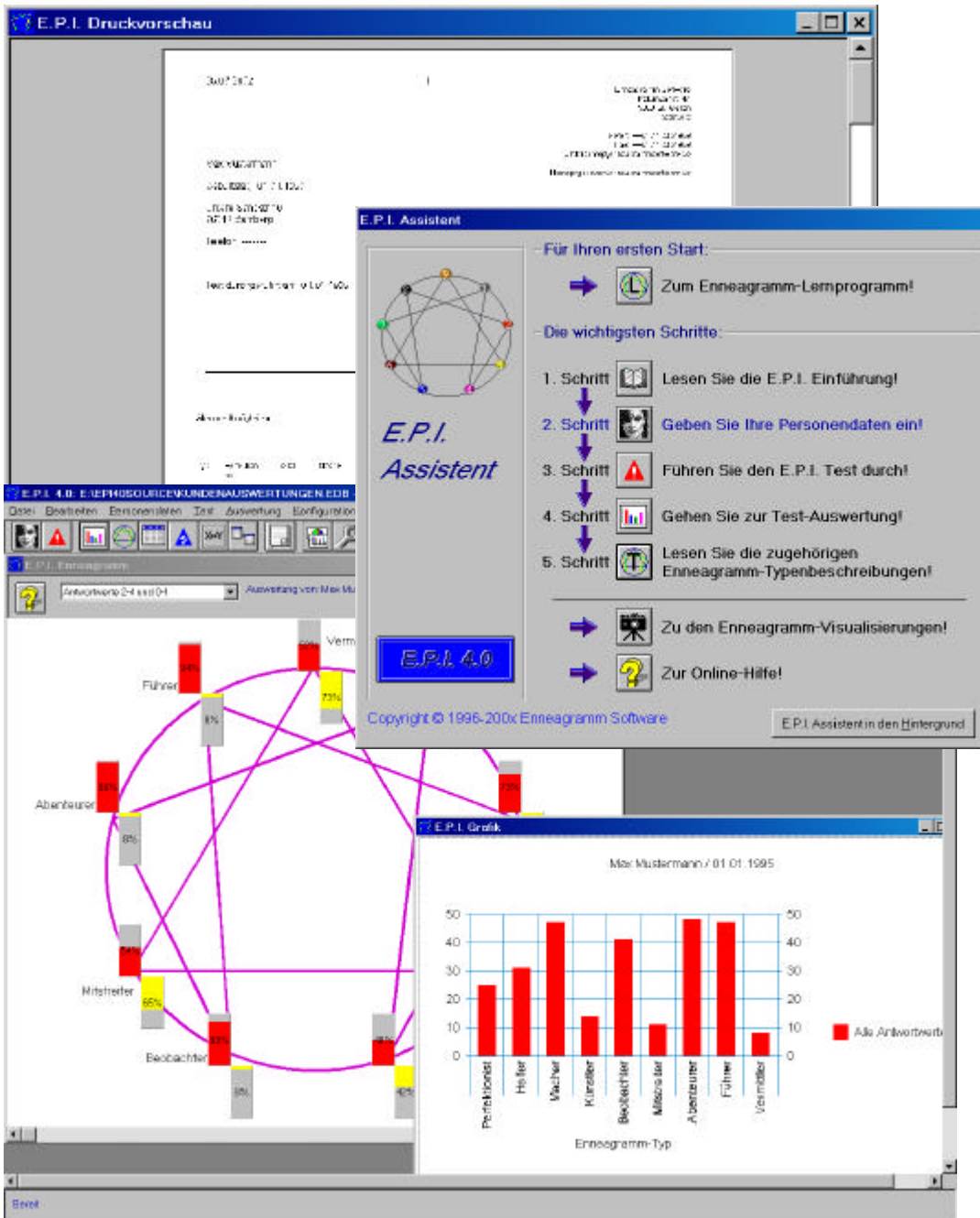
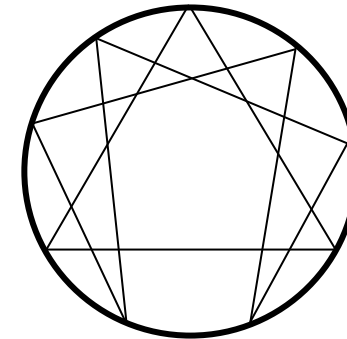


E.P.I. 4.0 in Aktion



ENNEAGRAMM SOFTWARE

- die deutschsprachige Windows-Software
zum Enneagramm -



E.P.I. 4.0

Firmenanschrift:

Enneagramm Software

Brüder-Grimm-Str. 37

DE-60385 Frankfurt/Main

Tel./Fax ++49-(0)69-48982264

E-Mail: info@enneagrammsoftware.de

<http://www.enneagrammsoftware.de>

Was ist E.P.I.?

E.P.I. (= Enneagramm Persönlichkeits-Inventar) ist ein Persönlichkeitstest, der auf der Lehre des Enneagramms beruht.

Das Enneagramm beschreibt neun verschiedene Persönlichkeitstypen innerhalb eines ganzheitlichen, dynamisch-offenen Systems, ohne dabei statisch in Kategorien einzuteilen.

E.P.I. ist ein Software-Werkzeug, das dabei hilft, den eigenen Enneagramm-Typ zu ermitteln.

Zielgruppe

Da E.P.I. einfach und intuitiv zu bedienen ist und sich durch das Lernprogramm quasi von selbst erklärt, ist die Software prinzipiell für jeden Enneagramm-Interessierten geeignet.

Zunehmend wird das Enneagramm auch in der Personalberatung und -entwicklung eingesetzt. Die Software E.P.I. kann in diesem Umfeld als sowohl kreatives als auch analytisches Tool zur Potenzialanalyse herangezogen werden.

Darüber hinaus wird E.P.I. von Beratungsdienstleistern, Medizinern, Psychologen, Therapie-Einrichtungen, Persönlichkeitstrainern usw. eingesetzt.

Leistungsmerkmale

Der E.P.I. Test kann entweder am PC oder mit Hilfe des ausgedruckten E.P.I. Fragebogens durchgeführt werden. Die Testergebnisse werden durch die E.P.I. Software ausgewertet und können durch den flexibel konfigurierbaren Grafikserver aufbereitet dargestellt werden. Eine Textauswertung sowie eine Statistik bieten weitere Auswertungsmöglichkeiten.

Über die Typenzugehörigkeit hinausgehend zeigt die von E.P.I. erstellte Auswertung wie ausgeprägt die Anteile der Typen im Verhältnis zueinander sind. So entsteht ein aufschlussreiches Persönlichkeitsprofil. Die Testergebnisse können gespeichert und mit Hilfe anderer Anwendungen auch weiterbearbeitet werden. Ein Vergleich verschiedener Testresultate ist ebenfalls möglich.

Bestandteil von E.P.I. sind Beschreibungen der neun Enneagramm-Typen. Diese umfassen mehr als 60 verschiedene Kategorien. Die Typenbeschreibungen lassen sich in Kurz- oder Langform oder in beliebiger Zusammenstellung ausdrucken.

E.P.I. beinhaltet ein Lernprogramm, das die Persönlichkeitslehre des Enneagramms interaktiv präsentiert. Vorkenntnisse zum Enneagramm werden nicht benötigt. Ein Programm-Assistent führt den Anwender ausserdem einfach und sicher durch die ersten Schritte.

Neue Funktionen der Version 4.0

- Vollständige Überarbeitung der vorhergehenden Software-Version 3.5 sowie des Software-Moduls, das die Enneagramm-Typenbeschreibungen enthält
- Anlegen von beliebig vielen Datenbanken
- Darstellung der Ergebnisse in mehreren Fenstern nebeneinander (MDI-Technik)
- Neue Grafikdarstellung
- Erweiterte Textauswertung mit verbesserter Auswertungslogik
- Verbesserte Ausdruckmöglichkeiten sowie Druckvorschau
- Import von EPI 3.5 sowie anderen EPI 4.0 Datenbanken
- Erweiterte Konfigurationsmöglichkeiten (z.B. Verwendung unterschiedlicher Enneagramm-Typenbezeichnungen, Angabe eigener Daten)

Bezugsquelle und Preis

E.P.I. 4.0 kostet zusammen mit dem Enneagramm-Lernprogramm 49,- € und ist erhältlich bei:

Enneagramm Software

Brüder-Grimm-Str. 37, DE-60385 Frankfurt/Main

Tel./Fax ++49-(0)69-48982264

E-Mail: order@enneagrammsoftware.de

http://www.enneagrammsoftware.de

Das Programm ist auf CD-ROM für Windows-Betriebssysteme erhältlich.